

ELEVACAO FRONTAL  
ESCALA 1:50

DETALHE LATERAL  
ESCALA 1:30

**Prefeitura Municipal de Sto. Anastácio**

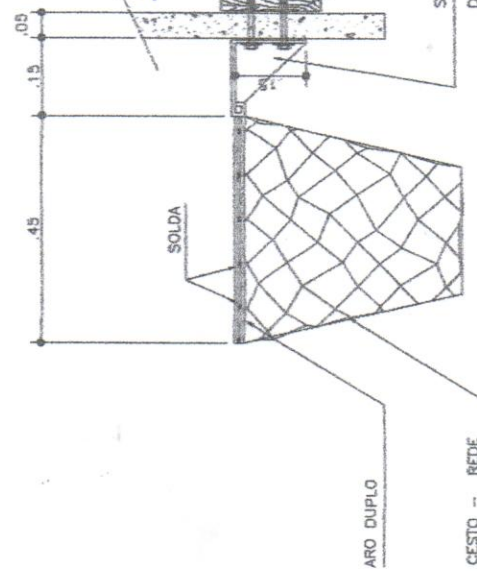
**APROVADO**

de 14/19 Processo 246209

**Fernando Inague**  
CREA 5060903083-D/SP

Engenheiro Civil

DETALHE PLANTA  
ESCALA 1:30



DETALHE CESTO  
ESCALA 1:10

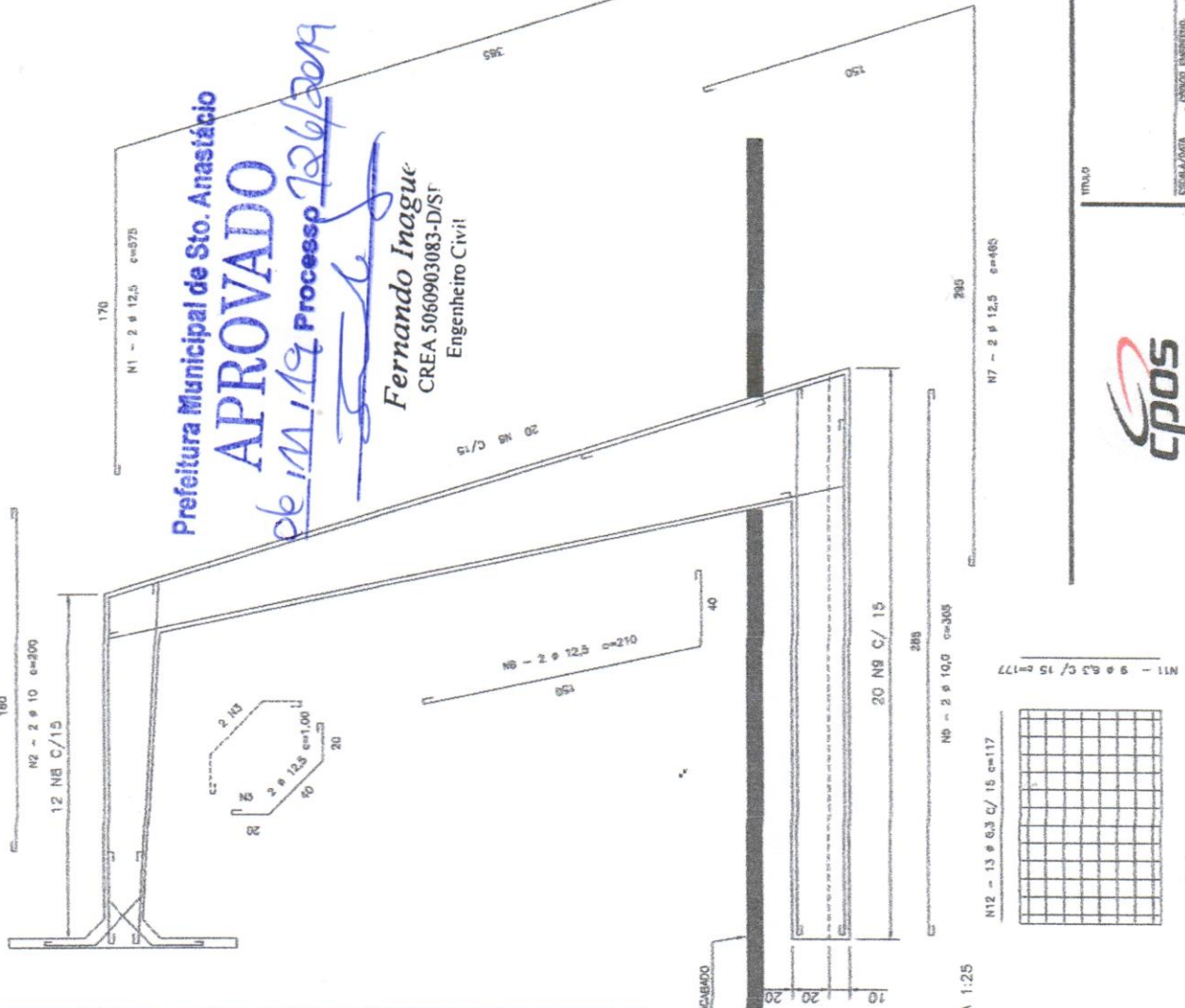
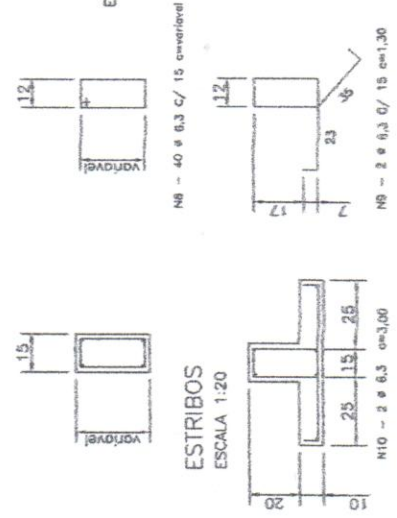
- SUPORTE E TABELA EM CONCRETO ARMADO.
- ARO DUPLO DE AÇO: φ 9,9mm (3/8"), BASE DE CHAPA DE AÇO, ESPESS. = (6,00mm / ABNT).
- PARAFUSOS : SEXTAVADOS GALVANIZADOS: 6,4mm x 101,6mm (1/4" x 4"); PORCAS E ARRUELAS CORRESPONDENTES.
- TABELA : FUNDO E FAIXAS EM TINTA A BASE DE ESTIRENO BUTADIENO
- ARO PINTURA A OLEO SOBRE BASE ANTI-OXIDANTE.
- CESTO DE MALHA DE NYLON.

Ana Bezerra Muniz Peres  
CRVA/SP 5069940587  
Secretária Municipal de Obras Públicas



N°	Ø (mm)	Quant	Comprimento	
			Unitario	Total
1	12,5	2	5,75	11,50
2	10,0	2	2,00	4,00
3	12,5	4	1,00	4,00
4	12,5	2	3,95	7,90
5	10,0	2	3,05	6,10
6	12,5	2	2,10	4,20
7	12,5	2	4,65	9,30
8	6,3	40	var.	48,00
9	6,3	20	1,30	11,50
10	6,3	8	3,00	6,50
11	6,3	9	1,17	10,53
12	6,3	13	1,17	15,21
Ø (mm)	Comp	Peso (kg)	Peso+10% (kg)	
6,3	112,14	27,92	30,71	
10,0	10,10	5,65	6,22	
12,5	36,90	1,00	40,35	

FORMA E ARMAÇÃO DO SUPORTE  
DA TABELA PARA BASQUETE



Prefeitura Municipal de Sto. Anastácio

**APROVADO**

de 11/19 Processo 226/2019

Fernando Inague  
CREA 5060903083-D/ST  
Engenheiro Civil

Ana Beatriz Muniz Peres  
CREA-SP 5059940587  
Secretaria Municipal de  
Obras Públicas



ESCALA/OUTRO: JULHO/01 1:20  
CARGO: VICENTE  
N° PROVA: 02/02  
NÃO ASSINAR E ENTREGAR EM P.E.T. NÃO PASSAR SEM REPOSIÇÃO DE TODA OU EM PARTE DAS SUAS ASSINATURAS