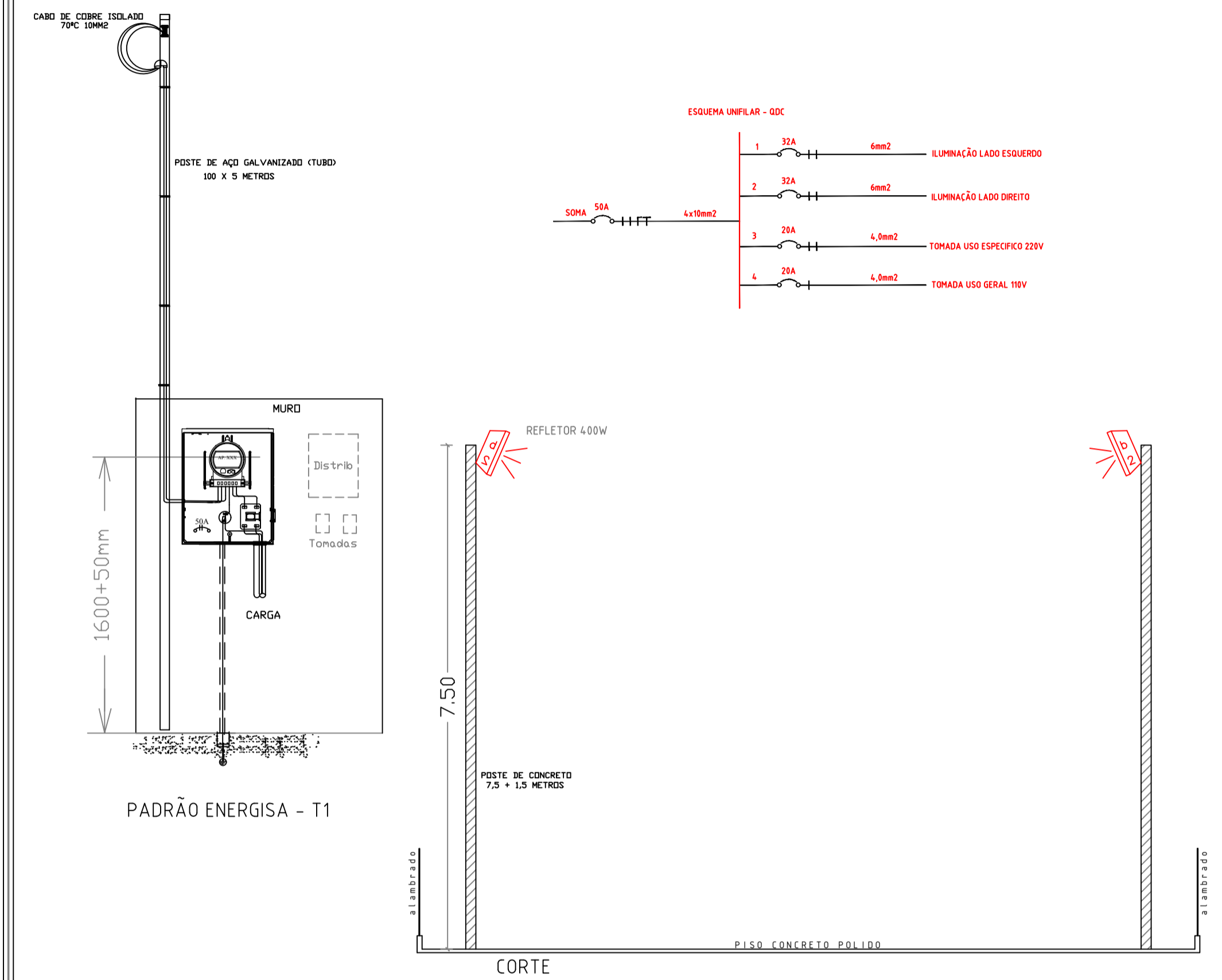


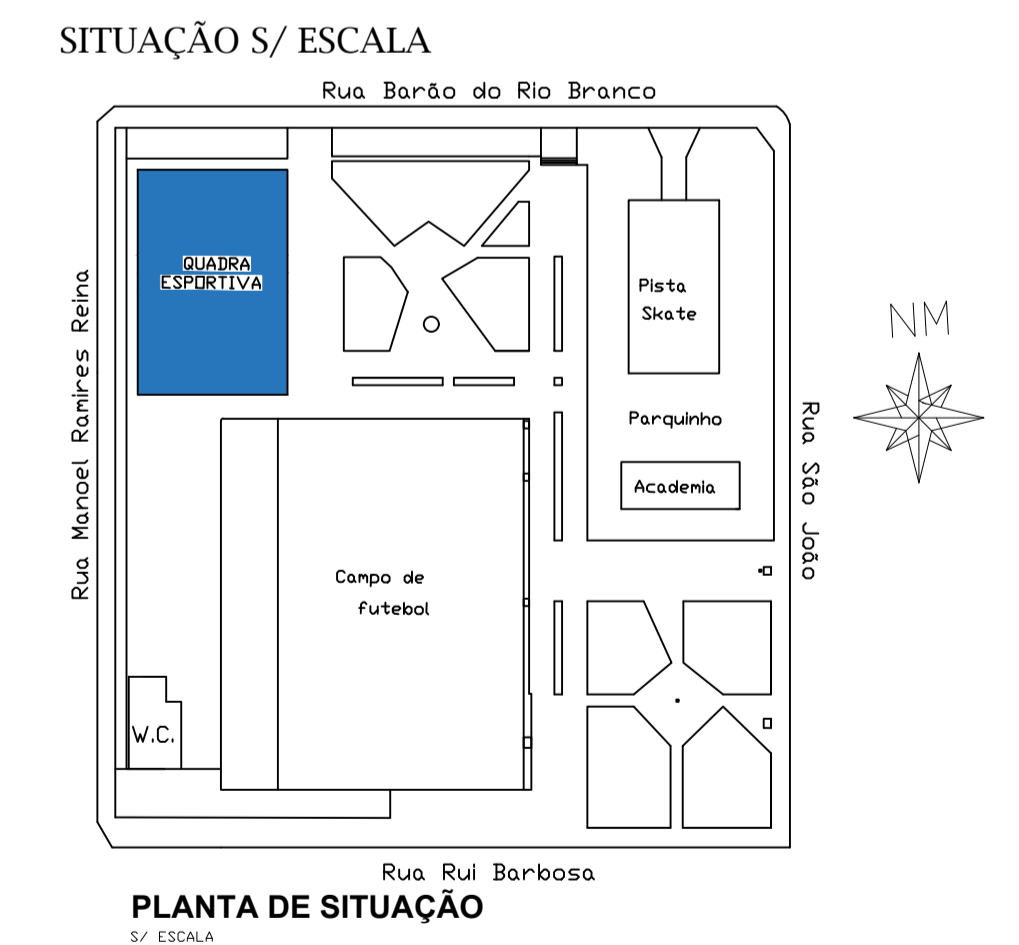
PLANTA BAIXA ESCALA 1:100 Rua Barão do Rio Branco

Quadro de Cargas - QDC1															
Quadro	Circuito	Descrição	Potência (W)	Potência (VA)	Fator Potência	Valor Demanda	Tensão (V)	Corrente (A)	Fase (mm ²)	Neutro (mm ²)	Terra (mm ²)	Proteção (A)	Fase A	Fase B	Fase C
QDC1	1	ILUMINAÇÃO LADO ESQUERDO	2.400	2.400	1,00	2.400	220,00	10,91	6,0			32	1200	1200	0,00
QDC1	2	ILUMINAÇÃO LADO DIREITO	2.400	2.400	1,00	2.400	220,00	10,91	6,0			32	1200	1200	0,00
QDC1	3	TOMADA USO ESPECIFICO	150	150	1,00	150	220,00	0,68	4,0			20	75	75	0,00
QDC1	4	TOMADA DE USO GERAL	150	150	1,00	150	110,00	1,36	4,0	4,0		20	150	0,00	
QDC1	SOMA	VAI PARA PADRÃO DE ENERGIA	2.550	2.550	1,00	2.550	220,00	11,59	10,0	4,0		50	2.625	2.475	0,00



LEGENDA - ELETRICA	
	REFLETOR 400W
	QUADRO DE DISTRIBUIÇÃO - EMBUTIDO 12 DISJ
	CAIXA DE MEDIÇÃO - PADRÃO ENERGISA
	CONDUTOR FASE NEUTRO RETORNO TERRA
	ELETRODUTO APARENTE
	ELETRODUTO ENTERRADO

Quantitativo de Materiais		
Composições	Unidade	Quantidade
Refletor 400 W E-40w	Un	12,00
Caixa de Passagem - 30 x 30 cm concreto	Un	8,00
Quadro de Distribuição Energia Sobrappor com 8 Posições	Un	1,00
Cabo cobre flexível isolado 750V 4,0 mm ² - Preto	m	20,00
Cabo cobre flexível isolado 750V 6,0 mm ² - Preto	m	230,80
Lampada Vapor Metálico 400w - E-40	Un	12,00
Reator externo Vapor Metálico 400w	Un	12,00
Eletroduto Zincado - Tipo Leve 25 mm	m	45,00
Tomada 2P-T 20A	Un	2,00
Cruzeta Galvanizada	Un	6,00
Disjuntor Unipolar de 20A Din	Un	1,00
Disjuntor Bipolar de 20A Din	Un	1,00
Disjuntor Bipolar de 32A Din	Un	2,00
Disjuntor Bipolar de 50A Din	Un	2,00
Caixade medição padrão energisa	Un	1,00
Poste Galvanizado 4" 5m	Un	1,00
Haste terra cobreada 5/8" x 3,00 m	Un	1,00
Grampo haste terra cobreada 5/8" x 3,00 m reforçado	Un	1,00
Eletroduto pvc rígido 3/4"	m	70,40



PLANTA DE SITUAÇÃO S/ ESCALA	
TÍTULO	PROJETO ELETRICO (QUADRA ESPORTIVA)
LOCAL	VILA MANOEL RAMIRES REINA, 181
BAIRRO	VILA LUNARDI
MUNICÍPIO	SANTO ANASTASIO - SP
ASSINATURAS	
PROPRIETÁRIO	PREFEITURA MUNICIPAL DE SANTO ANASTASIO
AUTOR DO PROJETO	FERNANDO INAGUE CREA SP 506900383