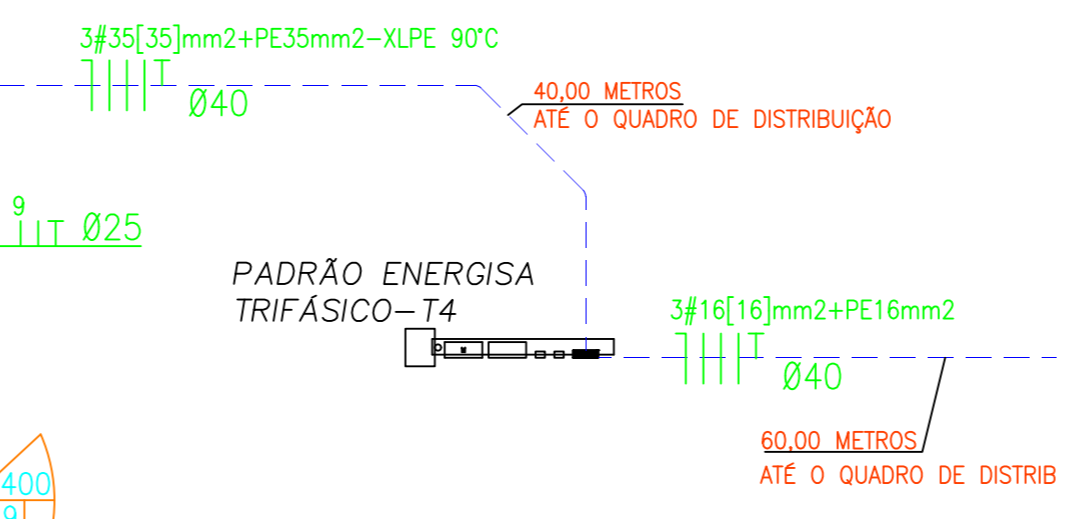
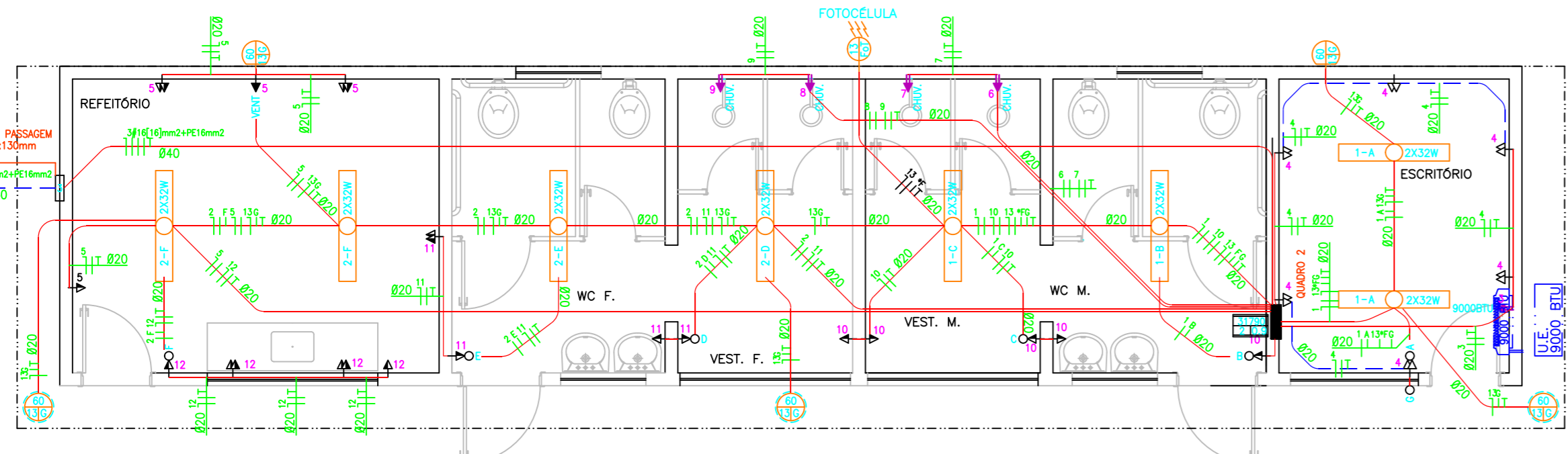


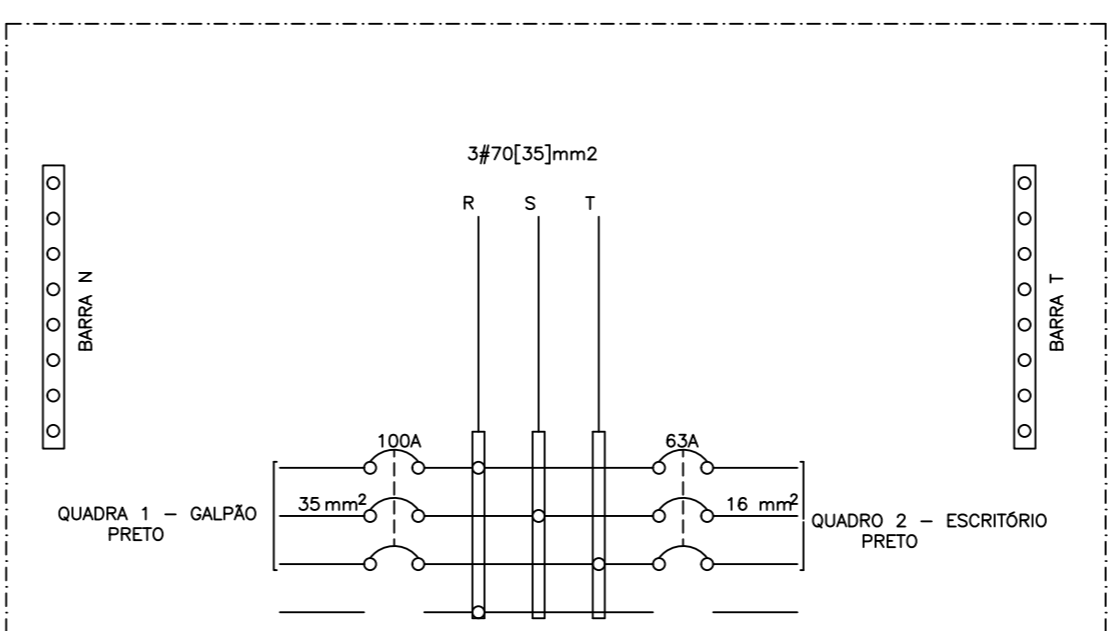
RELAÇÃO DE CONDUTORES ELÉTRICOS			
	UNID.	QUANT.	
Cabo de cobre isolamento anti-chama 450/750V 1.5mm <sup>2</sup>	m	178	
Cabo de cobre isolamento anti-chama 450/750V 2.5mm <sup>2</sup>	m	1558	
Cabo de cobre isolamento anti-chama 450/750V 4.0mm <sup>2</sup>	m	700	
Cabo de cobre isolamento anti-chama 450/750V 6.0mm <sup>2</sup>	m	500	
Cabo de cobre isolamento anti-chama 450/750V 35.0mm <sup>2</sup>	m	200	
Cabo de cobre isolamento anti-chama 450/750V 16.0mm <sup>2</sup>	m	300	



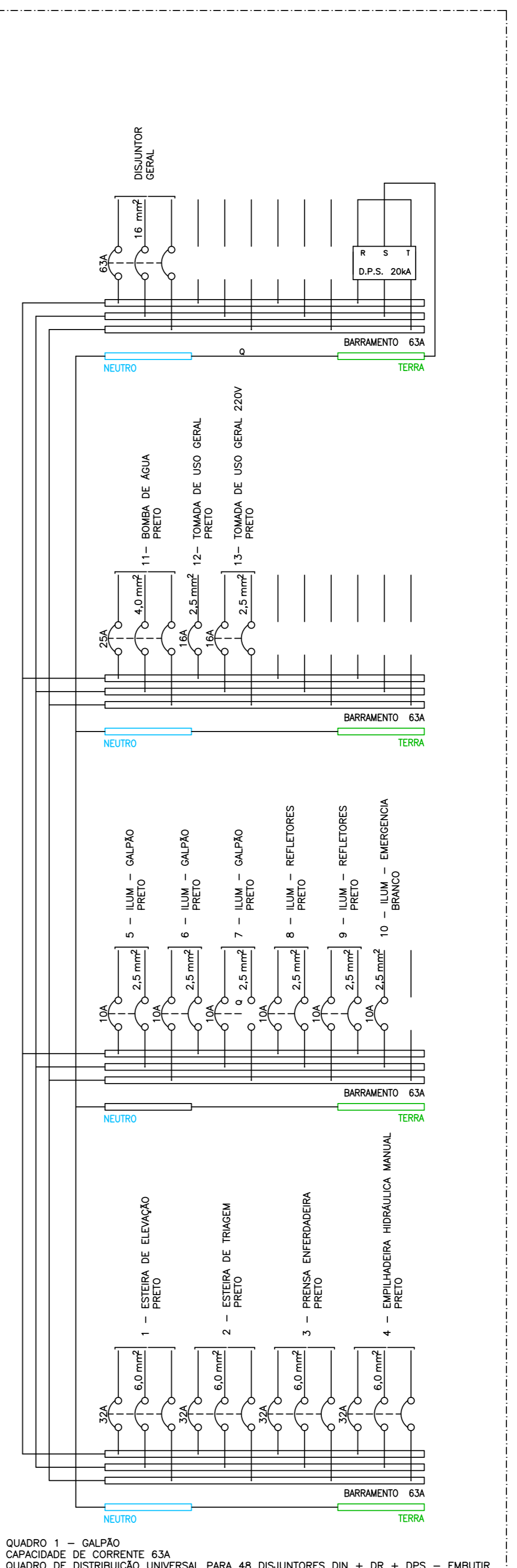
**GALPÃO - RECICLAGEM**  
ESCALA: 1:100



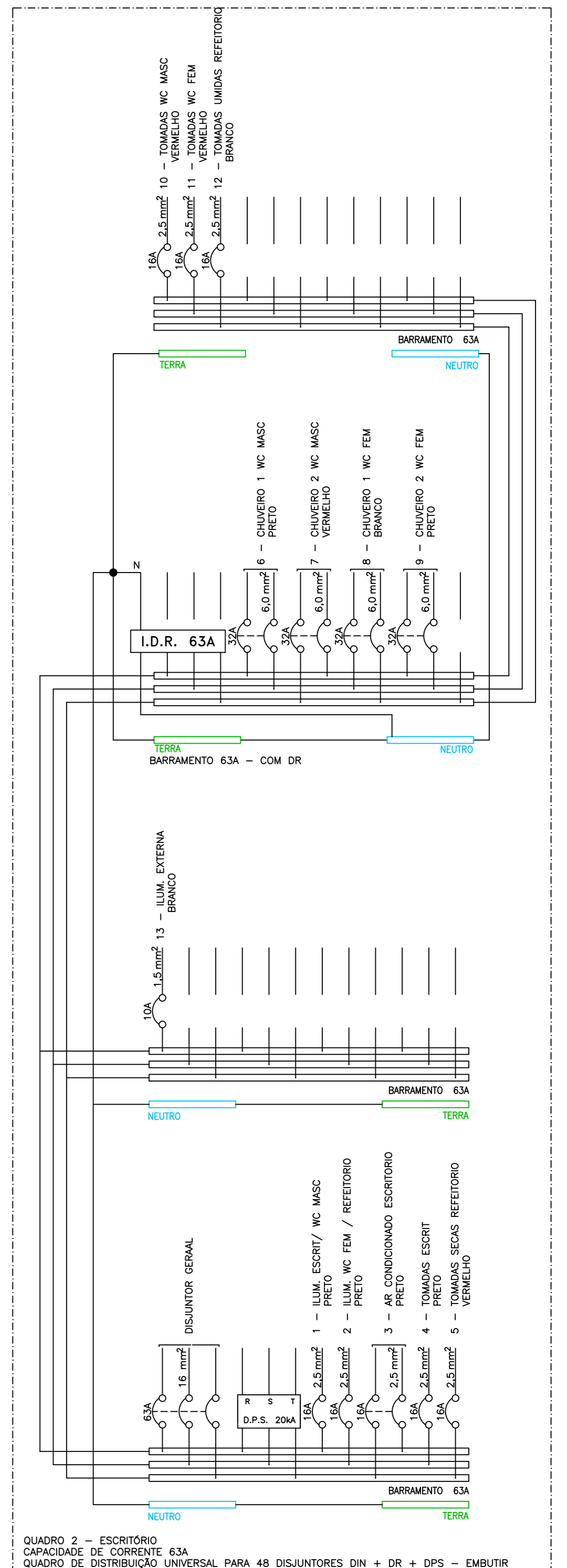
**ESCRITÓRIO E CONCENTRAÇÃO**  
ESCALA: 1:50



QUADRO 1 - GALPÃO	QUADRO 2 - ESCRITÓRIO																																																																																
<table border="1"> <tr><th>TIPO</th><th>PCV</th><th>FP</th><th>TS</th><th>TV</th><th>FD</th><th>IB</th><th>MI</th><th>NC</th><th>FASE</th><th>T</th><th>F1</th><th>F2</th><th>BC</th><th>IZC</th><th>DIST</th><th>OT</th><th>BF</th><th>IZF</th><th>IND</th></tr> <tr><td>1</td><td>160</td><td>1.00</td><td>0.90</td><td>1.00</td><td>0.90</td><td>0.90</td><td>0.90</td><td>0.90</td><td>0.90</td><td>0.90</td><td>0.90</td><td>0.90</td><td>0.90</td><td>0.90</td><td>0.90</td><td>0.90</td><td>0.90</td><td>0.90</td><td>0.90</td></tr> </table>	TIPO	PCV	FP	TS	TV	FD	IB	MI	NC	FASE	T	F1	F2	BC	IZC	DIST	OT	BF	IZF	IND	1	160	1.00	0.90	1.00	0.90	0.90	0.90	0.90	0.90	0.90	0.90	0.90	0.90	0.90	0.90	0.90	0.90	0.90	0.90	<table border="1"> <tr><th>TIPO</th><th>PCV</th><th>FP</th><th>TS</th><th>TV</th><th>FD</th><th>IB</th><th>MI</th><th>NC</th><th>FASE</th><th>T</th><th>F1</th><th>F2</th><th>BC</th><th>IZC</th><th>DIST</th><th>OT</th><th>BF</th><th>IZF</th><th>IND</th></tr> <tr><td>1</td><td>160</td><td>1.00</td><td>0.90</td><td>1.00</td><td>0.90</td><td>0.90</td><td>0.90</td><td>0.90</td><td>0.90</td><td>0.90</td><td>0.90</td><td>0.90</td><td>0.90</td><td>0.90</td><td>0.90</td><td>0.90</td><td>0.90</td><td>0.90</td><td>0.90</td></tr> </table>	TIPO	PCV	FP	TS	TV	FD	IB	MI	NC	FASE	T	F1	F2	BC	IZC	DIST	OT	BF	IZF	IND	1	160	1.00	0.90	1.00	0.90	0.90	0.90	0.90	0.90	0.90	0.90	0.90	0.90	0.90	0.90	0.90	0.90	0.90	0.90
TIPO	PCV	FP	TS	TV	FD	IB	MI	NC	FASE	T	F1	F2	BC	IZC	DIST	OT	BF	IZF	IND																																																														
1	160	1.00	0.90	1.00	0.90	0.90	0.90	0.90	0.90	0.90	0.90	0.90	0.90	0.90	0.90	0.90	0.90	0.90	0.90																																																														
TIPO	PCV	FP	TS	TV	FD	IB	MI	NC	FASE	T	F1	F2	BC	IZC	DIST	OT	BF	IZF	IND																																																														
1	160	1.00	0.90	1.00	0.90	0.90	0.90	0.90	0.90	0.90	0.90	0.90	0.90	0.90	0.90	0.90	0.90	0.90	0.90																																																														



QUADRO 1 - GALPÃO  
CAPACIDADE DE CORRENTE 63A  
QUADRO DE DISTRIBUIÇÃO UNIVERSAL PARA 48 DISJUNTORES DIN + DR + DPS - EMBUTIR



QUADRO 2 - ESCRITÓRIO  
CAPACIDADE DE CORRENTE 63A  
QUADRO DE DISTRIBUIÇÃO UNIVERSAL PARA 48 DISJUNTORES DIN + DR + DPS - EMBUTIR

Símbolo	Descrição	Símbolo	Descrição
[Símbolo]	LUMINÁRIA INDUSTRIAL PARA LÂMPADA VAPOR METÁLICO 400W	[Símbolo]	INTERRUPTOR SIMPLES, EM CAIXA 4x2", h=1,00m
[Símbolo]	REFLETOR EXTERNO PARA LÂMPADA VAPOR METÁLICO 400W	[Símbolo]	TOMADA 2P+T DUPLA, EM CAIXA 4x2", h=0,40m
[Símbolo]	LUMINÁRIA DE SOBREPOR, EM CAIXA OCTOGONAL NA LAJE	[Símbolo]	TOMADA 2P+T SIMPLES, EM CAIXA 4x2", h=1,00m E 2,35m, PARA CHUVEIRO
[Símbolo]	LUMINÁRIA DE SOBREPOR, PARA DUAS LÂMPADAS FLOUORESCENTE DE 30W EM CAIXA OCTOGONAL NA LAJE	[Símbolo]	CONDULETE TIPO "O", "C", "T", "L", "U", "T", "X", RESPECTIVAMENTE
[Símbolo]	ARANDELA, EM CAIXA 4x2" h=2,35	[Símbolo]	QUADRO DE DISTRIBUIÇÃO NA QUADRA INSTALADO A 3,00m DO PISO
[Símbolo]	[Símbolo]	[Símbolo]	DUTOS SOBRE, DESE E PASSA
[Símbolo]	[Símbolo]	[Símbolo]	CONDUTORES NEUTRO, FASE, RETORNO E TERRA RESPECTIVAMENTE
[Símbolo]	[Símbolo]	[Símbolo]	NEUTRO FASE: CINZA - SOBREPOR/RETORNO - FASE (PRETO, VERMELHO, BRANCO) RETORNO (AMARELO, CINZA, MARRON)
[Símbolo]	[Símbolo]	[Símbolo]	TERRA (VERDE, VERDE/AMARELO)

TUBULAÇÃO EMBUTIDA NO PISO		CONVERSÃO DA TUBULAÇÃO DE:	
PARA	PARA	MILÍMETROS(mm) P/	POLEGADAS(P)
15	1/2	20	3/4
25	1	32	1 1/4
40	1 1/2	50	2
75	3	100	4

DESENHO:	PROJETO DE INSTALAÇÕES ELÉTRICAS GALPÃO DE RECICLAGEM E ESCRITÓRIO	FOLHA:	ÚNICA
PROPRIETÁRIO:	PREFEITURA MUNICIPAL DE SANTO ANASTÁCIO	DATA:	31/07/2018
OBRA:	RODOVA DEMETRIO ANTONIO ZACARIAS (20Mx200M) SANTO ANASTÁCIO - SP	CREA:	060.176.113-4
ENG. RESPONSÁVEL (S):	HUGO CESAR MATTIOLI MELO	ESCALA:	1:50
RUA RUI BARBOSA, 1737 - VILA SANTA HELENA - PRESIDENTE PRUDENTE SP - Fone: (018) 3223-6570		TAM: 960x54mm	